

AGYA



 **Ricardo
Pérez**

     www.toyotarp.com


TOYOTA

TU PRIMER TOYOTA



Luz trasera de freno LED



Retrovisores eléctricos con direccionales y ajuste día y noche

Luces principales halógenas



Spoiler trasero

Limpia parabrisas traseros

Barras protectoras en las puertas contra impacto lateral

Carrocería del tipo de absorción de impacto de colisión

Llantas 175/65 R14

Rin de Aluminio

Puertas traseras con seguro para niños

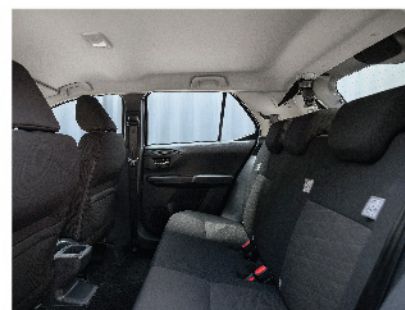
DISEÑO INTERIOR



Tablero



Asientos delantero



Asientos traseros

EQUIPAMIENTO



Neumáticos

Rines de aluminio de 14" que otorgan un aspecto de calidad.



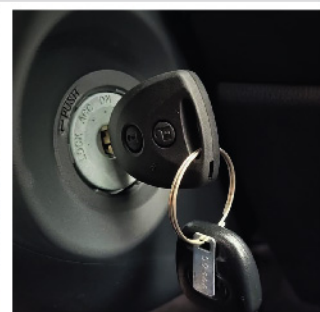
Portaequipaje

Amplio y espacioso compartimiento con capacidad para hasta 3 maletas grandes.



Porta vasos delanteros y traseros

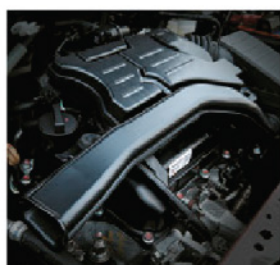
Para que tus viajes sean más cómodos.



Llave inalámbrica con inmovilizado*

Sistema de llave inalámbrica con inmovilizador para mayor seguridad.*

SEGURIDAD Y RENDIMIENTO



Motor

Con su transmisión CVT ayuda a mejorar el rendimiento del combustible.



Radio de giro mínimo

Giro ajustado que ofrece una mejor maniobrabilidad.



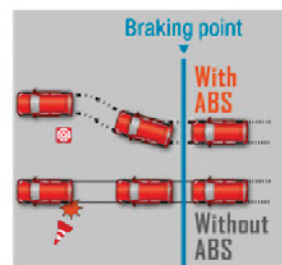
Bolsa de aire SRS

Bolsas de aire SRS para conductor y pasajero delantero.



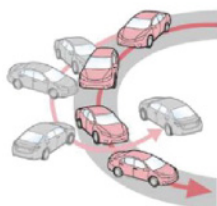
Lámpara de freno montaje alto

Lámparas de frenos, tipo integrado en el spoiler trasero, para mejor visibilidad.



Sistema de frenos antibloqueo (ABS)

Controla el comportamiento del vehículo, evitando que las ruedas se bloqueen. "Equipado con EBD (distribución electrónica fuerza de frenado).



Control de estabilidad del vehículo

Aplica selectivamente el frenado en las ruedas para optimizar la estabilidad del vehículo y el control para el conductor.

*Imágenes son de carácter ilustrativo, especificaciones pueden variar según versión manual, automático y full.

ESPECIFICACIONES

Modelo del Vehículo

AA10LM-0
Manual

AA10LP-0
Automático

AA12HP-0
Full

Comodidad y Conveniencia

Pantalla de fabrica de 8" con Bluetooth Adroid auto y Apple Car Play
Control de audio en el volante
Aire acondicionado de fábrica
Ventanas eléctricas delanteras y traseras
Asientos de tela
Asiento del conductor con ajuste vertical
Asientos traseros abatibles
Reposa cabeza delanteros y traseros ajustables
Alfombras de fábrica
Retrovisores Eléctricos con direccionales
Retrovisores y maniguetas del color del auto
Retrovisor con ajuste día y noche
Spoiler trasero
Cobertor de maletero
Porta vasos delanteros y traseros

Pantalla local de 7"

Pantalla local de 7"

✓

✓

✓

✓

✓

✓

✓

Tela

Tela

Tela

✓

✓

✓

✓

✓

✓

✓

✓

✓

✓

✓

✓

✓

✓

✓

✓

✓

✓

✓

✓

✓

✓

✓

✓

✓

✓

✓

Dirección, Suspensión y Frenos

Llantas 175/65 R14
Rin de Aluminio
Frenos delanteros de discos ventilados (13")
Frenos traseros de tambor
Susp. delantera tipo McPherson con barra estabilizadora
Susp. Trasera de barra de torsión con barra estabilizadora
Dirección Asistida Electrónicamente EPS (Power Steering)
Estabilizador delantero y trasero
Llanta de repuesto completa

✓

✓

✓

✓

✓

✓

✓

✓

✓

✓

✓

✓

✓

✓

✓

✓

✓

✓

✓

✓

✓

✓

✓

✓

Seguridad y Protección

Sistema anti-bloqueo de frenos (ABS)
Control electrónico de estabilidad (VSC)
Alarma anti robo de fábrica con inmovilizador
Alarma indicador de retroceso
Cierre central de puertas en la llave
Cinturones delanteros de 3 puntos ELR con pretensor y limitador de fuerza
Cinturones traseros de 3 puntos ELR
Bolsas de aire frontal para conductor y co-piloto
Barras protectoras en las puertas contra impacto lateral
Limpia parabrisas traseros
Desempañador trasero
Luces principales tipo halógenas
Sistema ISO FIX para sillas de niños (asientos traseros)
Puertas traseras con seguro para niños
Luz trasera de freno LED
Carrocería del tipo de absorción de impacto de colisión

✓

✓

✓

✓

✓

✓

✓

✓

✓

✓

✓

✓

✓

✓

✓

✓

✓

✓

✓

✓

✓

✓

✓

✓

✓

✓

✓

✓

✓

✓

✓

✓

✓

✓

✓

✓

✓

✓

✓

✓

✓

✓

✓

✓

✓

Tren de Fuerza

Motor
Potencia
Torque
Alto Total (mm)
Ancho Total (mm)
Largo Total (mm)
Distancia entre Ejes (mm)
Capacidad de Pasajeros
Capacidad del Tanque
Configuración de Motor
Tamaño de Motor
Tipo de Combustible
Transmisión

1.0L

1.0L

1.2L

66Hp

66Hp

87Hp

89Nm

89Nm

113Nm

1505

1505

1665

1665

3760

3760

2525

2525

5

5

36L

36L

3 Cilindros

3 Cilindros

1.0L

1.0L

1.2L

Gasolina

Gasolina

Manual 5 velocidades

CVT

CVT

COLORES DE EXTERIORES

Silver Metallic (S28)

Gray Metallic (1G3)

Red (R79)

Orange (R80)

White (W09)

Black (x13)

Las características extras pueden cambiar las cifras en este gráfico.
Toyota Motor Corporation se reserva el derecho de alterar cualquier detalle en las especificaciones y el equipamiento sin previo aviso. Los detalles, especificaciones y equipamiento también están sujetos a cambios para satisfacer las condiciones y requisitos locales. Consulte a su concesionario local sobre los detalles de cualquier cambio que pudiera ser requerido en su zona.
Nota: Todas las fotos de los vehículos y los detalles de especificaciones que se muestran pueden ser diferentes a los modelos disponibles en su zona. El color de la carrocería y combinación del interior de los vehículos, pueden diferir ligeramente con las fotos impresas en este catálogo.

